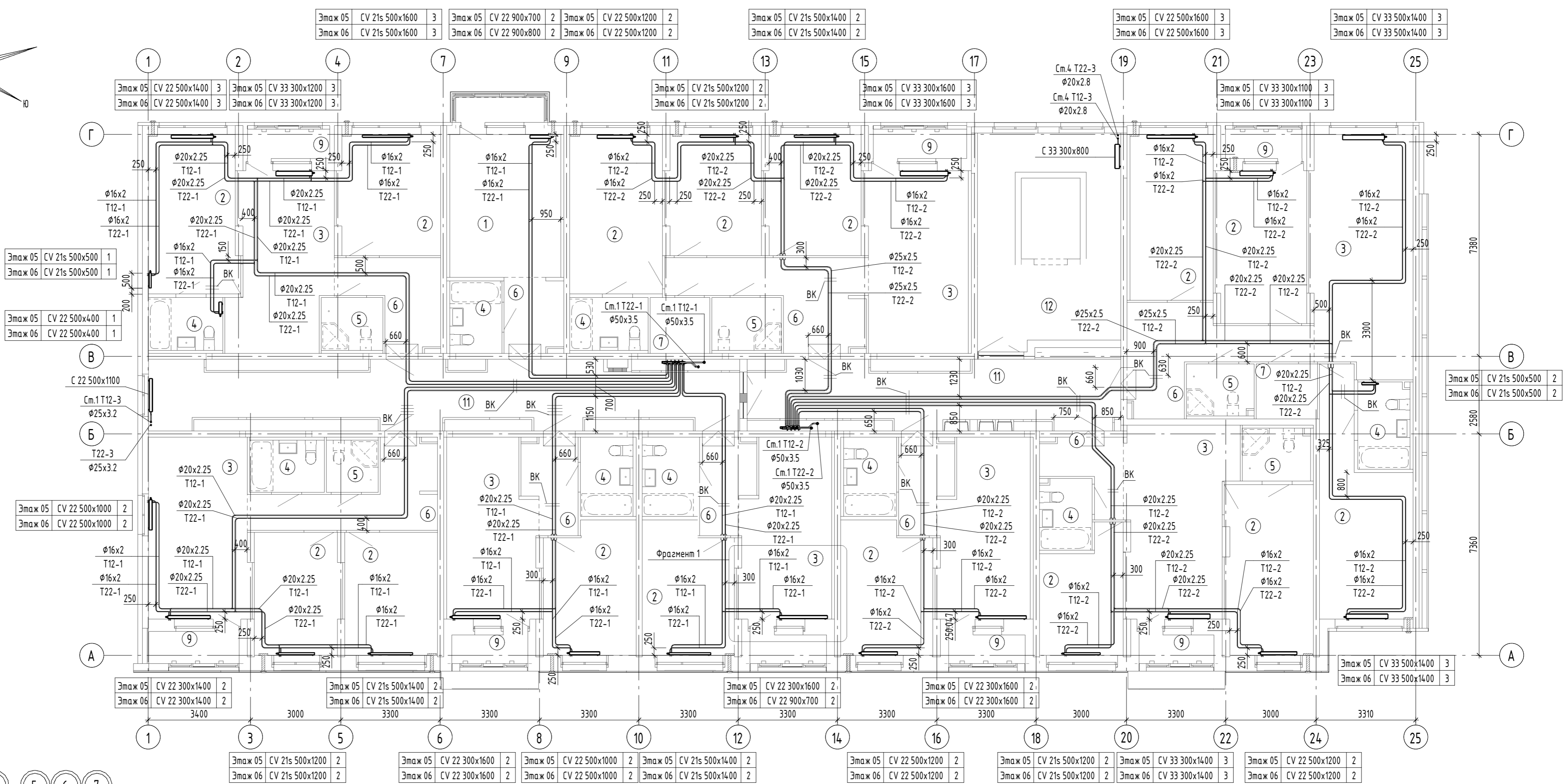
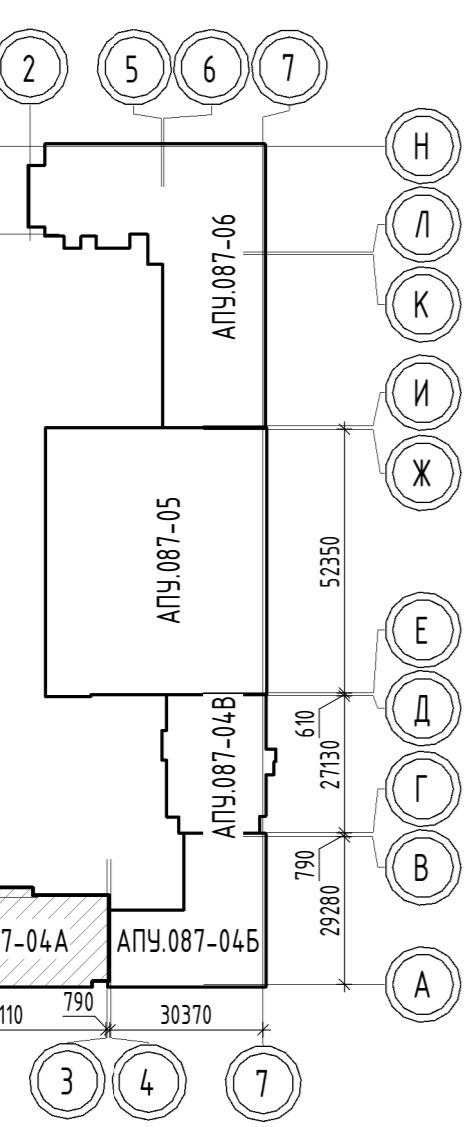


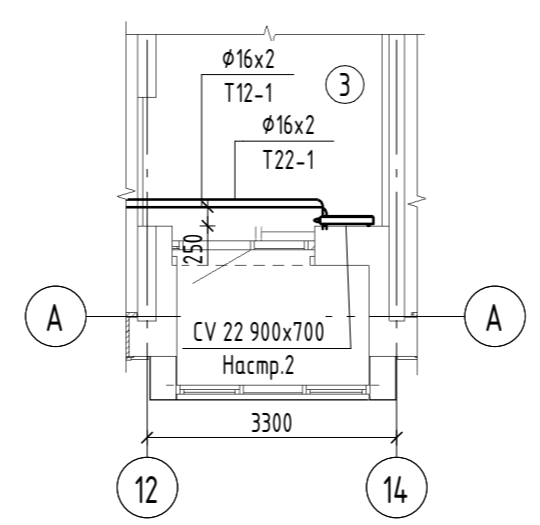
| | | | | | |
|--------------|--------------|--------------|-------------|-------|-------|
| Инв. № подл. | Подл. и дата | Взам. инв. № | Согласовано | 12.21 | 12.21 |
| АР | АР | АР | Согласовано | 12.21 | 12.21 |
| БК | БК | БК | Согласовано | 12.21 | 12.21 |
| Прораб. члчк | Прораб. члчк | Прораб. члчк | Согласовано | 12.21 | 12.21 |
| Алексеев | Алексеев | Алексеев | Согласовано | 12.21 | 12.21 |
| Каткова | Каткова | Каткова | Согласовано | 12.21 | 12.21 |
| Бородина | Бородина | Бородина | Согласовано | 12.21 | 12.21 |



Экспликация помещений квартир

| Номер помещения | Наименование | Площадь, м ² | Кат. помещения |
|-----------------|-----------------------------|-------------------------|----------------|
| 1 | Общая комната с зоной кухни | 17.55 | |
| 2 | Спальня | 209.91 | |
| 3 | Кухня | 159.68 | |
| 4 | Ванная | 40.06 | |
| 5 | Санузел с душевой | 18.14 | |
| 6 | Коридор | 10.88 | |
| 6 | Прихожая | 59.83 | |
| 7 | Постирочная | 7.34 | |
| 9 | Лоджия | 20.84 | |
| 10 | Балкон | 2.51 | |
| Итого | | 546.74 | |

Фрагмент 1. Этаж 6



Экспликация общедомовых помещений

| Номер помещения | Наименование | Площадь, м ² | Кат. помещения |
|-----------------|-----------------------|-------------------------|----------------|
| 11 | Межквартирный коридор | 59.72 | |
| 12 | Лестничная клетка | 25.95 | |
| Итого | | 85.67 | |

- Примечание.
1. Все подводки к приборам отопления "Ригто" выполнить трубой металлопластиковой "MLC Уролог" $\phi 16 \times 2,0$ мм.
 2. В квартирах всю трубу металлопластиковую прокладывать в гофротрубе; трубу, проложенную в межквартирном коридоре от коллектора до квартиры, прокладывать в теплоизоляции Super Protect толщиной 9 мм.
 3. Вся арматура установленную в системах отопления см. на схемах соответствующих систем.
 4. Для защиты трубопроводов, проложенных в полу, в дверном проеме (внутриквартирные двери) установить швеллер №8.

| | | | | |
|--|----------|------|--------|-------|
| АПУ.087-04А-0В | | | | |
| Жилые дома со встроенными помещениями общественного назначения, многоуровневой автостоянкой и встроенной трансформаторной подстанцией в квартале улиц Ползунова - Замятина - Даниловская - Краснофлотцев в Орджоникидзевском районе г. Екатеринбурга. 2 очередь строительства. | | | | |
| Изм. | Кол.чч. | Лист | № док. | Подп. |
| Разраб. | Рогожина | Лист | № док. | Подп. |
| Проверил | Пашаева | Лист | № док. | Подп. |
| Нач. отдела | Пашаева | Лист | № док. | Подп. |
| Н. контр. | Ташлыков | Лист | № док. | Подп. |
| 8-этажная жилая блок-секция №4 А | | | | |
| План 5, 6 этажей. Отопление | | | | |
| АО "Корпорация "Атомстройкомплекс" | | | | |